

JESSICA



Nowy instrument rewitalizacji i rozwoju polskich miast

2011-11-17



PROGRAM REGIONALNY
NARODOWA STRATEGIA SPÓJNOŚCI



UNIA EUROPEJSKA
Europejski Fundusz
Rozwoju Regionalnego



- 17 letnie doświadczenie w aktywizacji gospodarczej, pomocy w działaniu MŚP oraz promocji regionu
- Świadczenie usług z zakresu doradztwa i szkoleń (Regionalny Punkt Konsultacyjny)
- Regionalny Ośrodek Europejskich Funduszy Strukturalnych
- Regionalny partner Polskiej Agencji Rozwoju Przedsiębiorczości – Regionalna Instytucja Finansująca
- Regionalne Centrum Badań i Analiz



Zachodniopomorska Agencja Rozwoju Regionalnego S.A.

Od **29 marca 2011**

jako partner FROM współdziała w
funkcjonowaniu Funduszu Rozwoju Obszarów
Miejskich dla Szczecińskiego Obszaru
Metropolitalnego

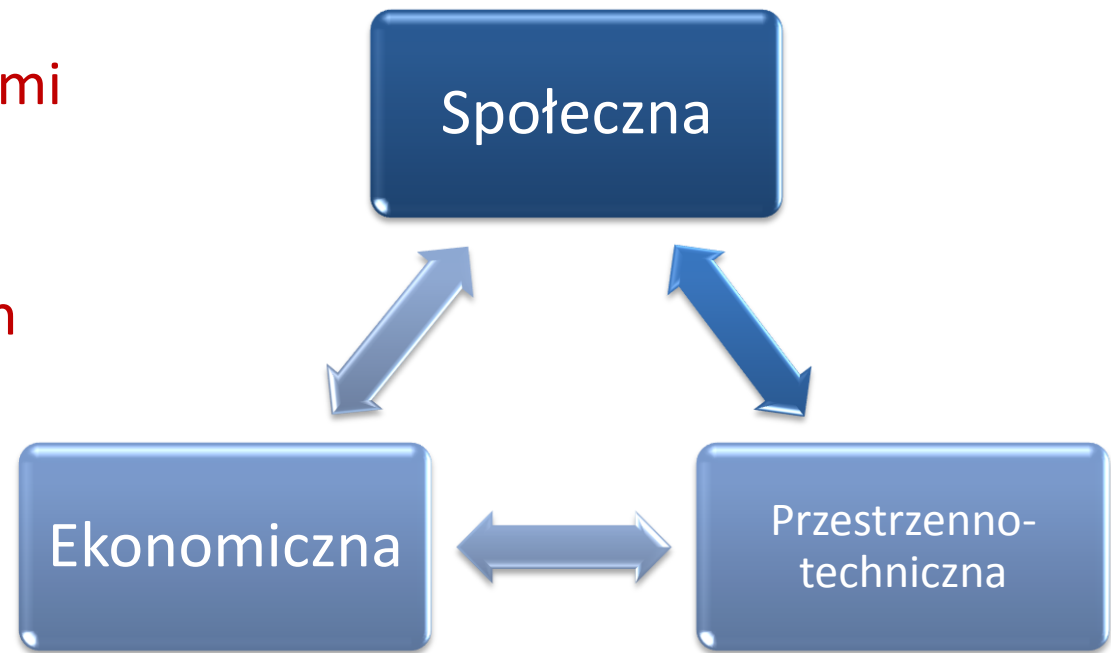


Udział w FROM

- Wsparcie FROM ze względu na szczegółową wiedzę dotyczącą potrzeb regionu
- Współpraca z lokalnymi jednostkami samorządowymi
- Rozpoznawanie potrzeb społecznych oraz socjalnych gmin
- Wsparcie informacyjno-doradcze beneficjentów



Należy dążyć do osiągnięcia synergii pomiędzy składnikami planu rewitalizacji, żeby wpływ wywierany przez plan jako całość był większy niż suma jego indywidualnych składników realizowanych oddzielnie.



Problemy społeczne wg Rozporządzenia Komisji (WE) 1828/2006

- Wysoki poziom ubóstwa i wykluczenia
- Wysoka stopa długotrwałego bezrobocia
- Niekorzystne trendy demograficzne
- Niski poziom wykształcenia, wyraźny deficyt kwalifikacji i wysoki wskaźnik przerywania skolaryzacji
- Wysoki poziom przestępczości i wykroczeń
- Szczególnie wysoki stopień degradacji środowiska
- Niski wskaźnik prowadzenia działalności gospodarczej
- Wysoka liczba imigrantów, grup etnicznych i mniejszościowych lub uchodźców
- Porównywalnie niski poziom wartości zasobu mieszkaniowego
- Niski poziom wydajności energetycznej budynków

Art. 47, ust. 1



Do czego dążyć?

- Poprawa stanu przestrzeni zurbanizowanych
- Zwiększenie atrakcyjności inwestycyjnej przestrzeni zurbanizowanych
- Kreowanie dobrego wizerunku miast
- Miejsca przyjazne mieszkańcom, turystom, inwestorom
- Działania sprzyjające poprawie jakości środowiska naturalnego (rozwiązania ekologiczne)
- Gentryfikacja?



Projekty zintegrowane

(kategoria interwencji 61)

Renowacja zabytków

Budowa lub renowacja przestarzałej infrastruktury miejskiej (w tym sieci i urządzeń wykorzystywanych do świadczenia usług komunalnych)

Infrastruktura miejska służąca zwiększeniu bezpieczeństwa

Jaki typ projektów jest kwalifikowany?

Renowacja części wspólnych wielorodzinnych budynków mieszkalnych

(Kategoria interwencji 78)

Odnowienie: dachu,
elewacji zewnętrzne,
stolarki okiennej i
drzwiowej, klatki
schodowej, korytarzy
wewn./zewn.,
wejścia, windy

Instalacje techniczne
budynku

Działania w zakresie
oszczędności
energetycznej



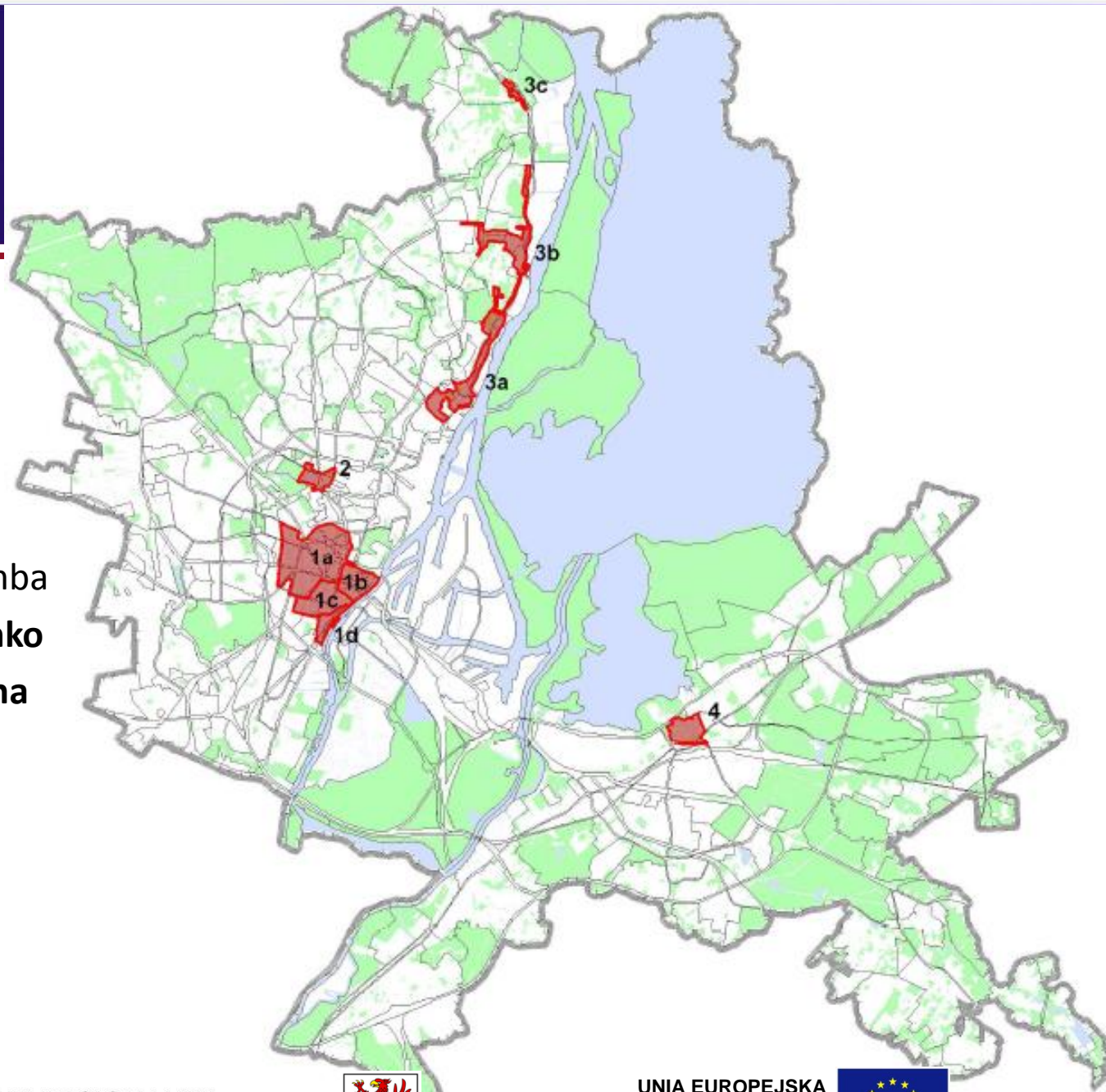
Jaki typ projektów jest kwalifikowany?

Przygotowanie do użytkowania nowoczesnych,
socjalnych budynków mieszkalnych (...)
poprzez **renowację i adaptację** budynków
stanowiących własność władz publicznych lub
własność podmiotów działających w celach
niezarobkowych
(Kategoria interwencji 78)



Obszary Kryzysowe

- **Stare Miasto**
 - 1c Nowe Miasto
 - 1d Rejon ulicy Kolumba
- **2. Niebuszewo-Bolinko**
- **3. Zespół obszarów na północny:**
 - 3a Gołęcino-Goćław
 - 3b Stołczyn
 - 3c Skolwin
- **4. Stare Dąbie**



- Ośrodek doradztwa dla przedsiębiorców
- Zorganizowanie centrum szkoleniowego
- Zorganizowanie dodatkowych zajęć dla uczniów
- Kluby środowiskowe z programem socjoterapeutycznym
- Centrum sportowo-rekreacyjne
- Centrum aktywizacji zawodowej osób niepełnosprawnych



Przykładowe potrzeby miast

- Świetlice środowiskowe,
- Pomieszczenia na działalność teatralną
- Pomieszczenia na działalność lokalnych grup muzycznych, zespołów dziecięcych
- Pomieszczenia na miejskie biblioteki
- Pomieszczenia na żłobki/przedszkola,
- Miejsca integracji społecznej,
- Punkty usług opiekuńczych,
- Galerie prac osób wykluczonych,



Strona 8 – Załącznik do wniosku o pożyczkę JESSICA – opis projektu

- Projekt ma wpływ na poprawę stanu środowiska naturalnego
- Projekt doprowadzi do ujednoczenia wizualnego otoczenia
- Projekt podnosi wartość kulturową danego obiektu/obszaru
- Projekt pozytywnie wpływa na lokalny rynek pracy
- Projekt dotyczy byłego obszaru wojskowego lub przemysłowego
- Projekt polepszy warunki życia mieszkańców danego obszaru
- Projekt przyczyni się do pobudzenia rozwoju przedsiębiorczości
- Projekt powinien przyczynić się do zmniejszenia zjawiska przestępczości
- Stężenie SO₂, NO₂, CO, pyłu PM₁₀), niekorzystny wpływ na warunki życia mieszkańców, zanieczyszczenie wody, gleby, ziemi

1. **Zwrotność środków** – środki uzyskane na rewitalizację są odnawialne. UDF mają możliwość reinwestycji. Państwom członkowskim, które stoją przed perspektywą ograniczenia dotacji Unii Europejskiej w kolejnych okresach programowania środków, JESSICA stwarza możliwość trwałego przedłużenia obecnych funduszy.
2. **Efekt dźwigni** – JESSICA pozwala na współrealizację inwestycji partneró z sektora prywatnego oraz publicznego, co jest źródłem większych środków na rewitalizację, a także kompetencji w realizacji projektów i zarządzaniu nimi.

3. **Elastyczność** – JESSICA umożliwia elastyczne podejście, ze szczególnym uwzględnieniem warunków finansowania i kwalifikowania wydatków jak również możliwości organizacji partnerstw publiczno-prywatnych.
4. **Zaangażowanie i kreatywność** – JESSICA wymaga od inwestora większego zaangażowania w projekt rewitalizacyjny, który opracowuje miasto. Fakt ten wymusza wypracowanie spójnej koncepcji realizacji inwestycji pomiędzy jednostkami samorządu terytorialnego oraz partnerem prywatnym.



Dziękuję za uwagę

dr Magdalena Kotnis
Prezes Zarządu
ZARR S.A.



PROGRAM REGIONALNY
NARODOWA STRATEGIA SPÓJNOŚCI



UNIA EUROPEJSKA
Europejski Fundusz
Rozwoju Regionalnego

